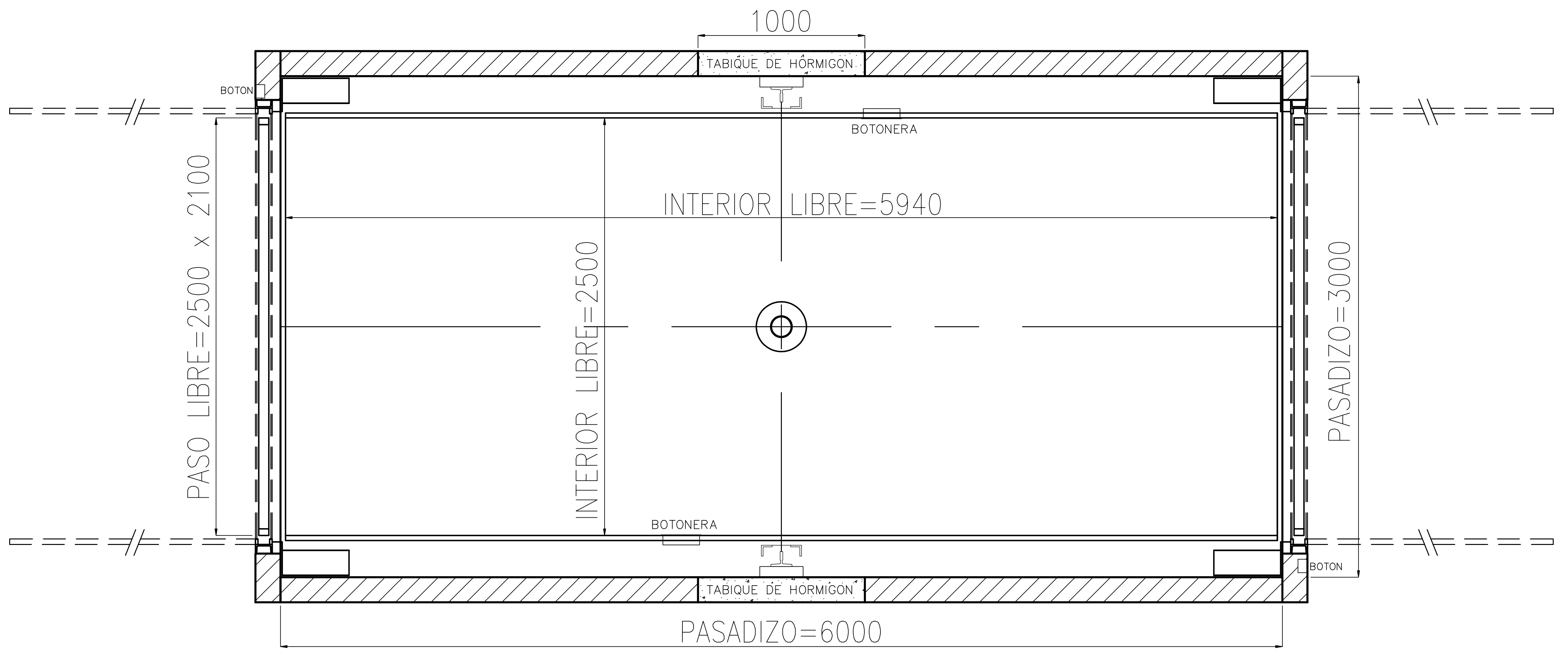


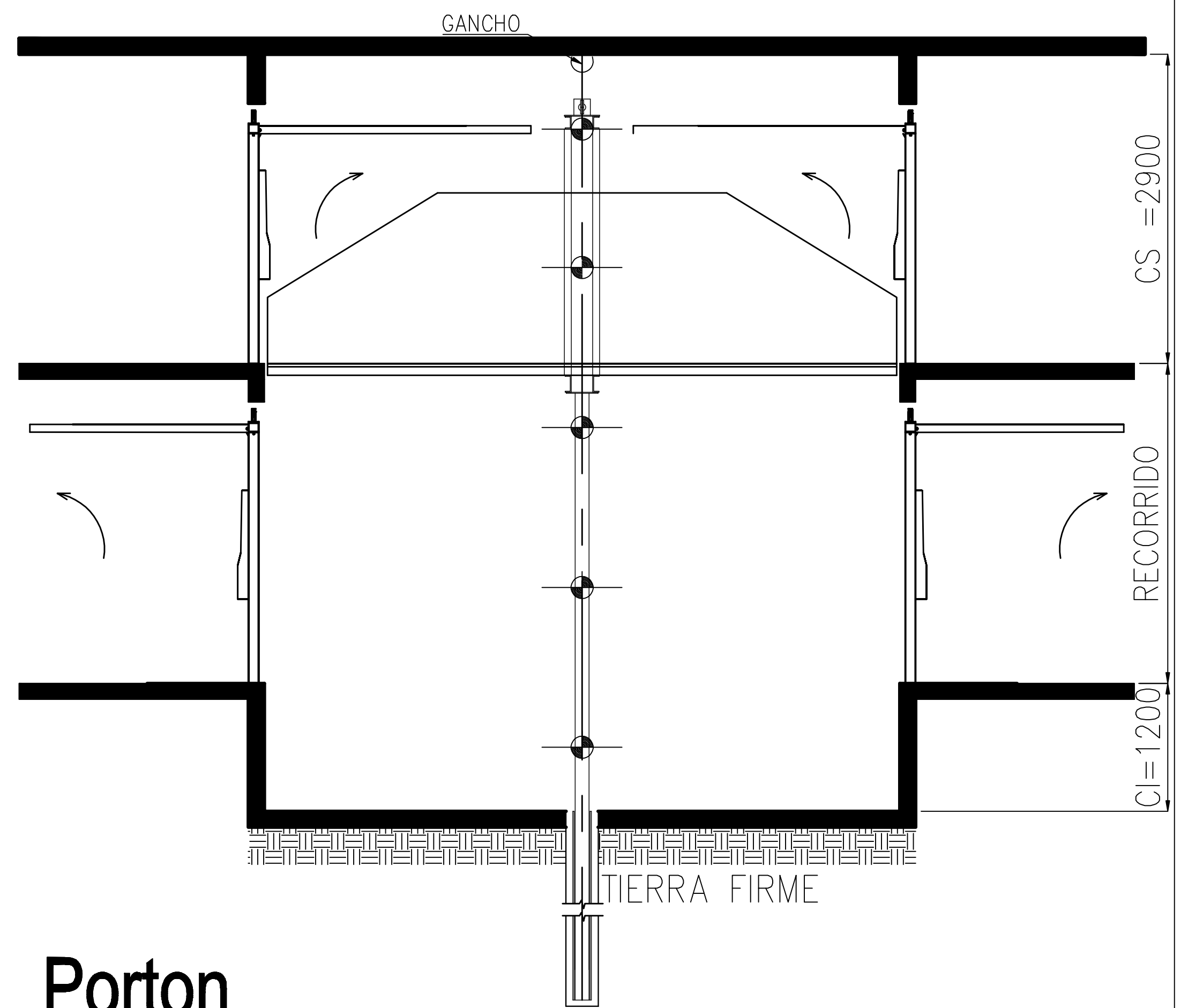
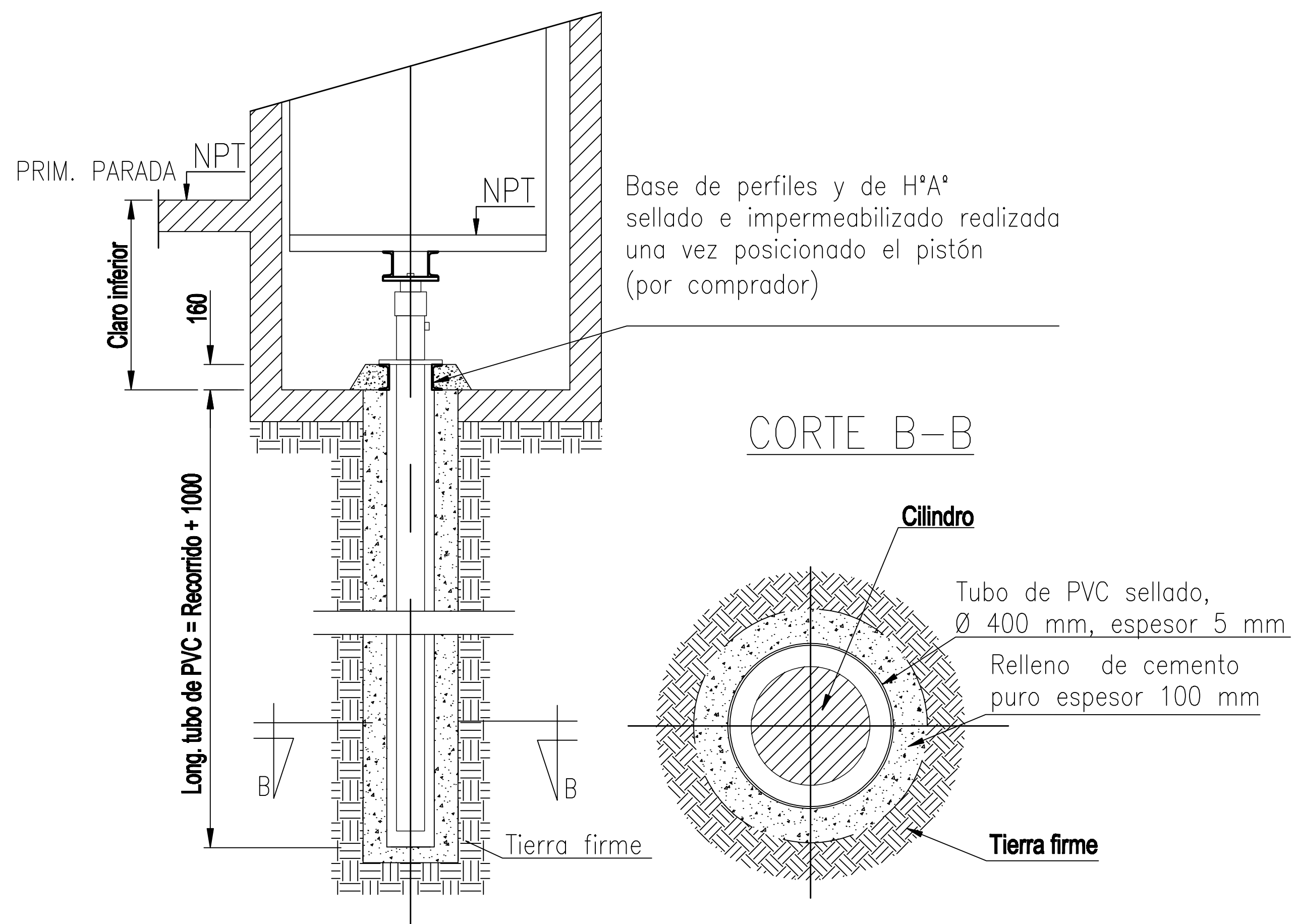
# Montavehiculos HIDRAULICO 1:1

Carga Util: 2500 Kg.

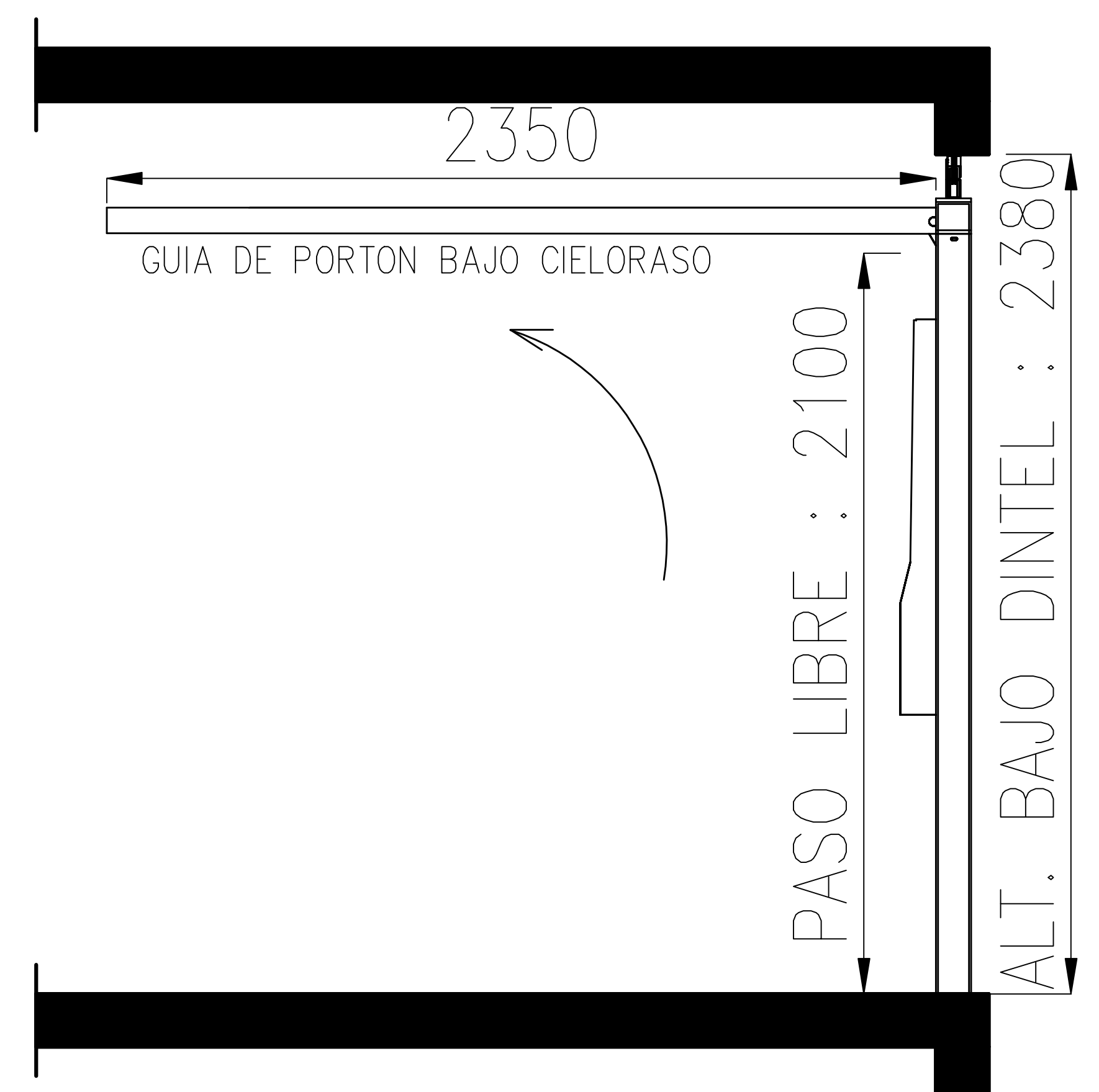
## DOBLE ACCESO



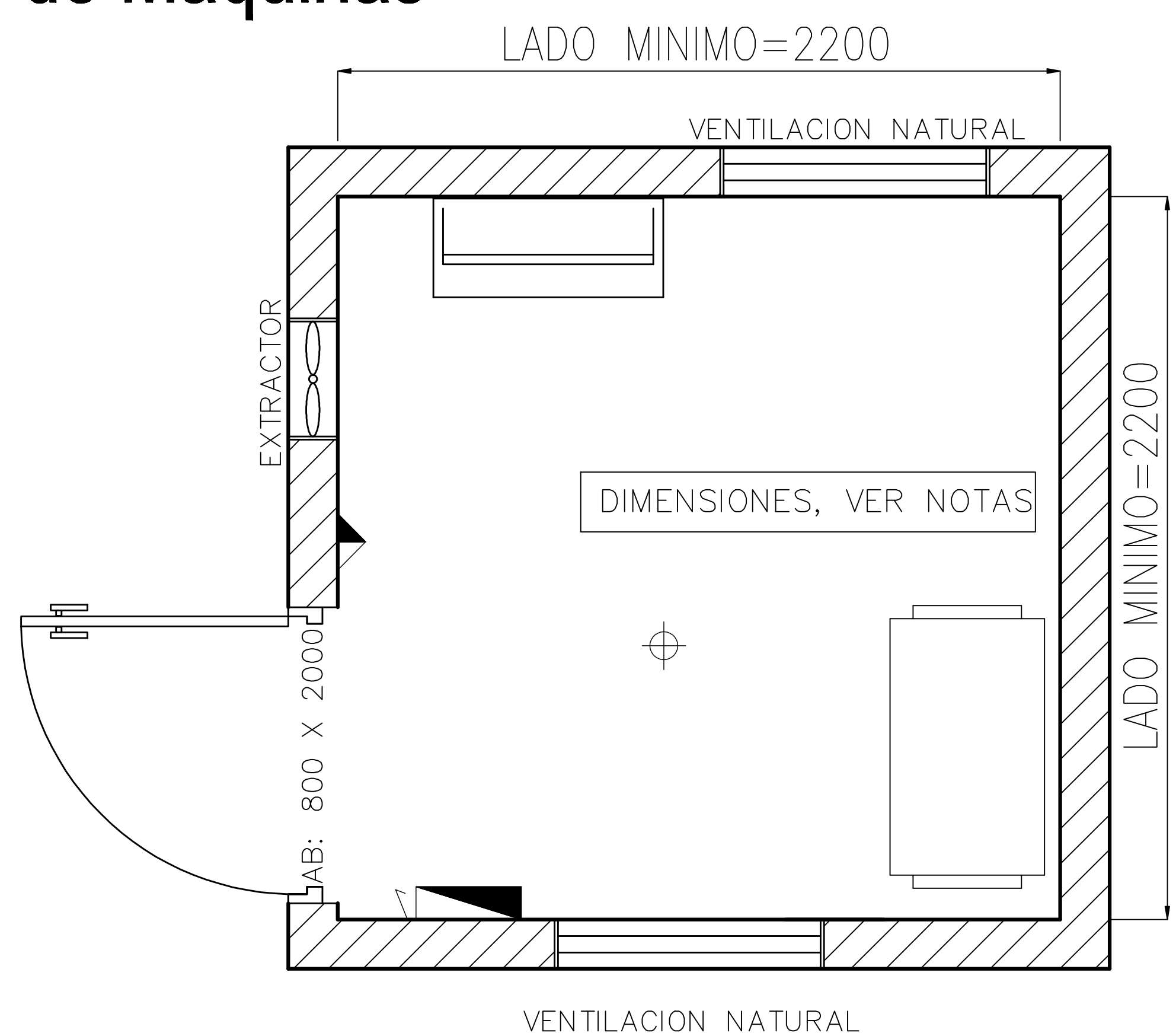
## Perforación



## Porton



## Sala de Maquinas



Las dimensiones de C.S (claro superior) son funcion de la luz libre de paso (2100). Para mayor altura de paso libre consultar.

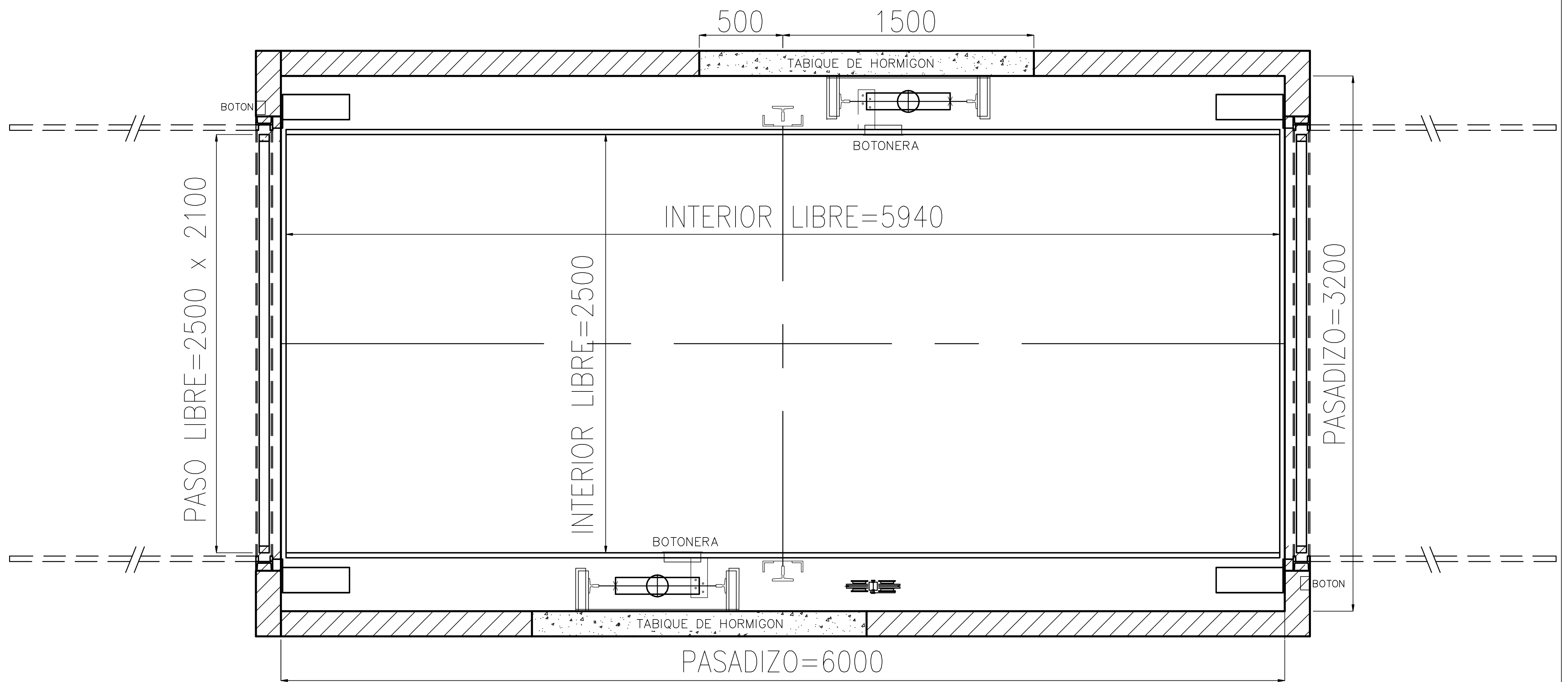
Las dimensiones de sala de maquinas deben tener como lados minimos 2200 mm. El local no puede estar ubicado a más de 10 mts. del hueco

Ascensores  
**Condor** SRL

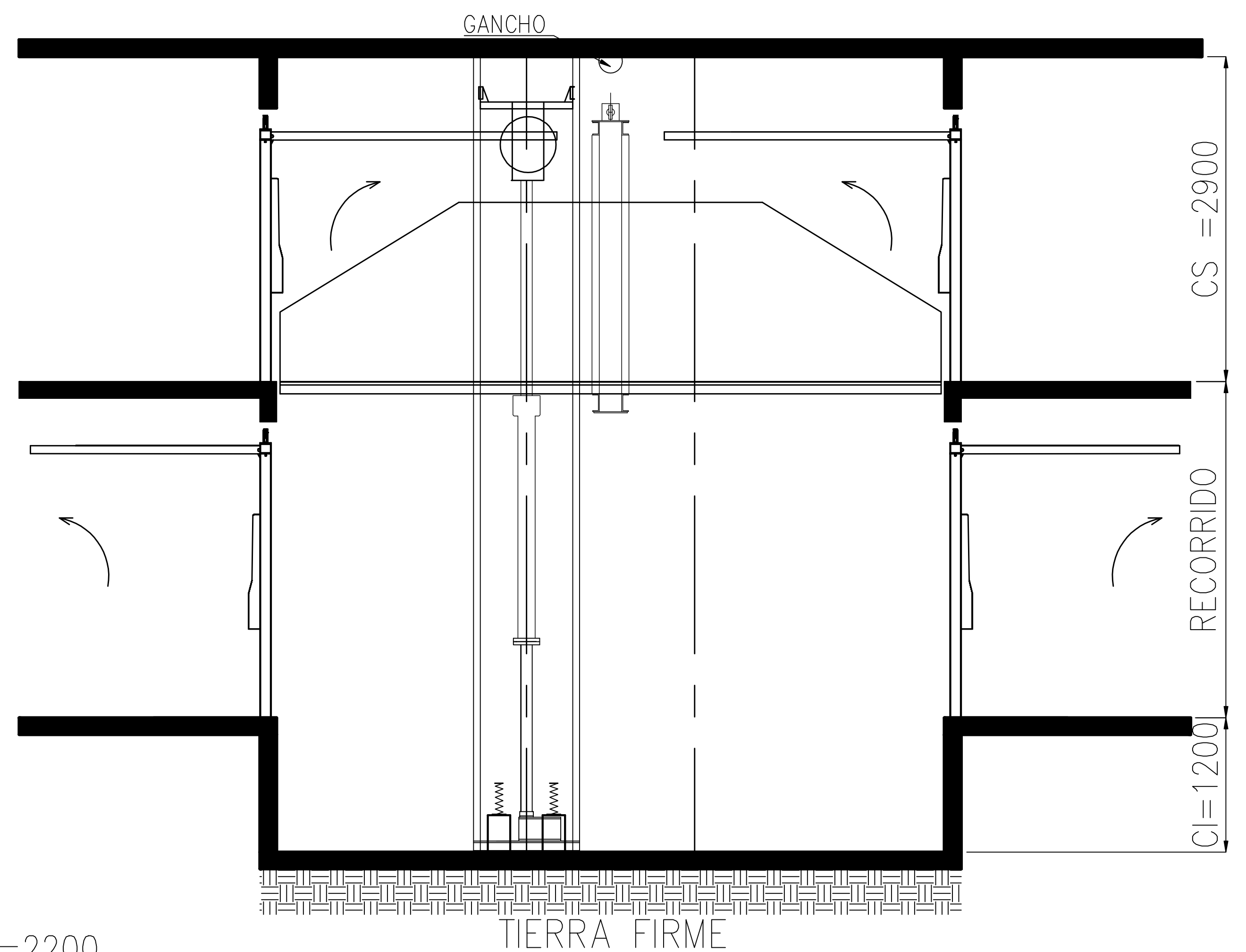
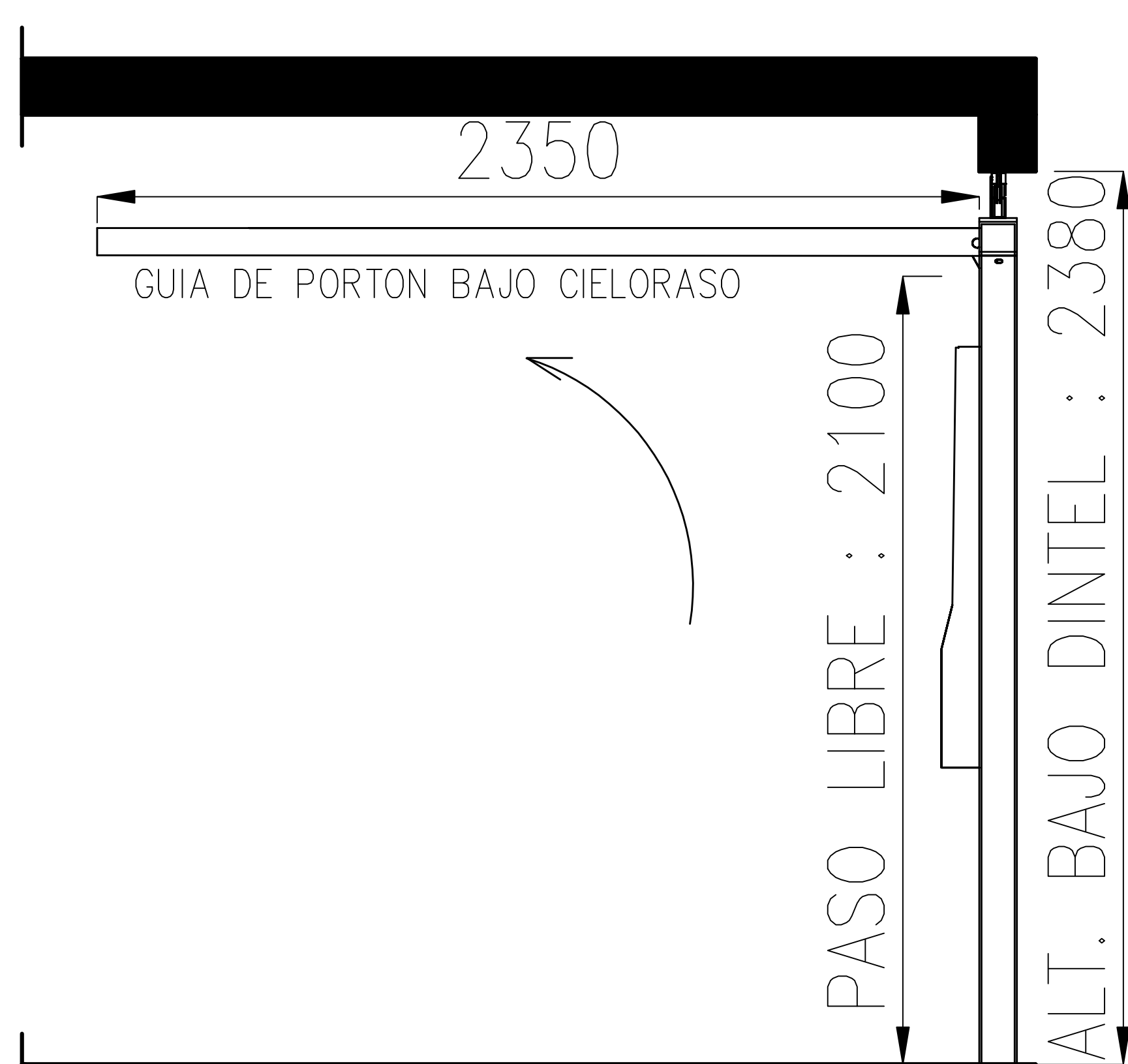
# Montavehiculos HIDRAULICO 2:1

Carga Util: 2500 Kg.

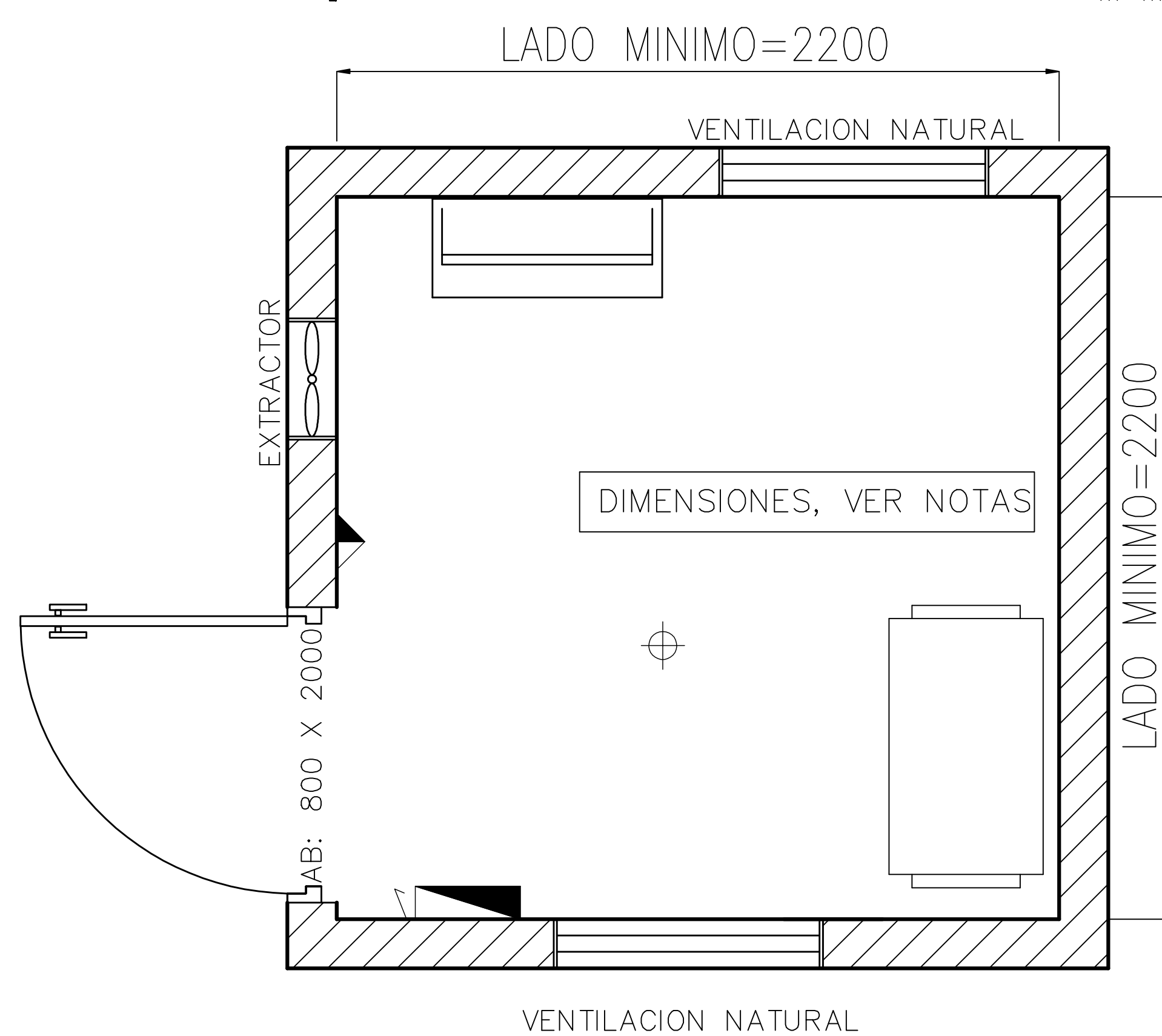
## DOBLE ACCESO



## Porton



## Sala de Maquinas



Las dimensiones de C.S (claro superior ) son funcion de la luz libre de paso (2100). Para mayor altura de paso libre consultar.

Las dimensiones de sala de maquinas deben tener como lados minimos 2200 mm. El local no puede estar ubicado a más de 10 mts. del hueco

Ascensores  
**Condor** SRL